






PÓDORYS - NAVRH. STAV M 1:100

LEGENDA MIESTNOSTÍ:

Ozn.	Názov miestnosti	Plocha m ²	Podlaha	Steny	Stropy
101	ŠATŇA	28,20	KERAMICKÁ PODLAHA NAVRH	VÁPENOCEMENTOVÁ OMIETKA + MALBA - NAVRH	SADROKART. PODHEAD NAVRH
102	VSTUPY + TRIBÚNA	195,90	BETONOVÁ PODLAHA JESTV. BEZ ZMIEN	VÁPENOCEMENTOVÁ OMIETKA + MALBA - JESTV. BEZ ZMIEN	KONŠTRUKCIA STRECHY. VAZNIK + STREŠNÝ PLÁŠT Z TRAPEZOVÉHO PLECHU
103	SKLAD	89,20			
104	WC (MUŽI)	9,50	KERAMICKÁ PODLAHA NAVRH	VÁPENOCEMENTOVÁ OMIETKA + MALBA - NAVRH	SADROKART. PODHEAD NAVRH
105	WC (ŽENY)	6,70			
ÚŽITKOVÁ PLOCHA:		329,50 M ²			

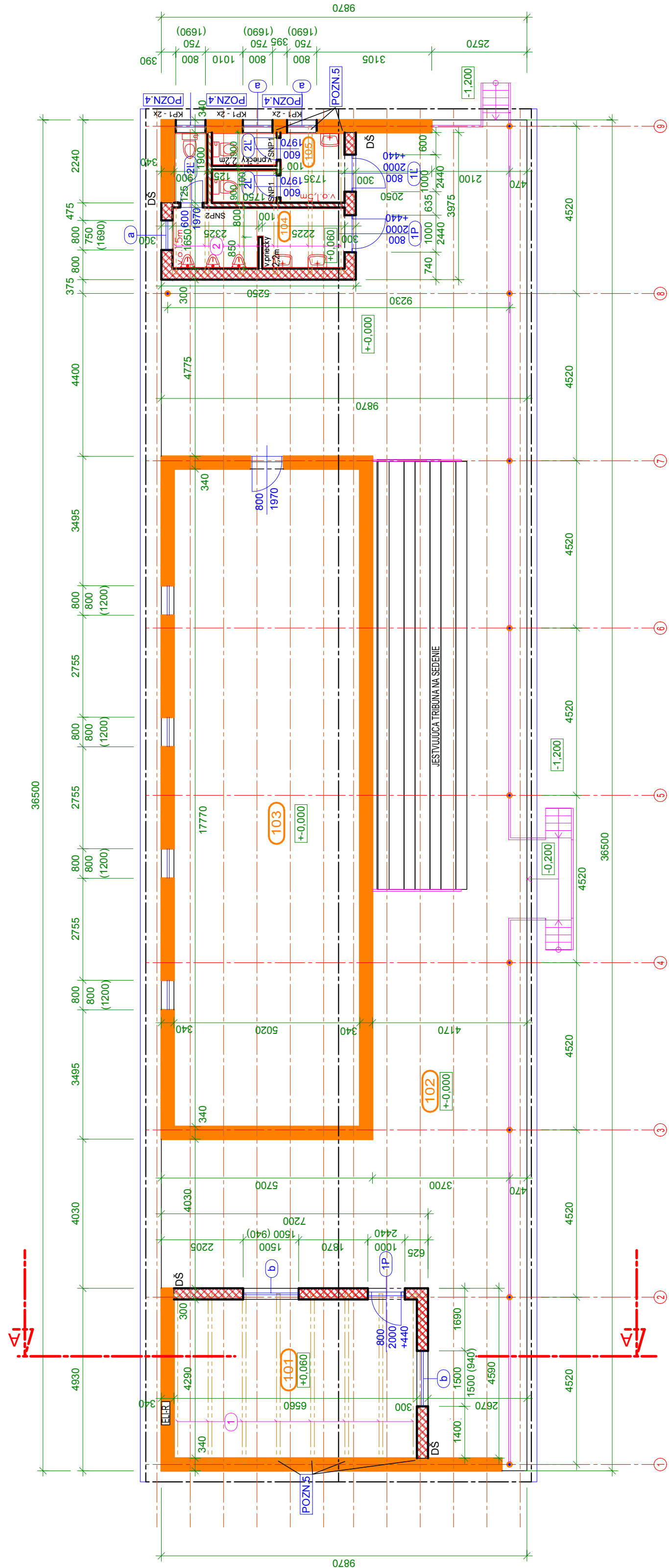
LEGENDA MATERIÁLOV :

-  - JESTVUJÚCE MURIVO, PÓROBETONOVÉ TVÁRNIC
-  - NAVRHOVANÉ MURIVO PORFIX PLUS (P2-420) HR. 300 MM
-  - NAVRHOVANÉ MURIVO PORFIX, PŘEČKA, HR. 125 MM
-  - NAVRHOVANÉ MURIVO PORFIX, PŘEČKA, HR. 100 MM
-  - JESTVUJÚCE OCEĽOVÉ PRVKY (SCHODY, ZÁBRADLIA, TRIBUNAI)

POZNÁMKY:

- POZN.1** - MURIVO JE KOTOVANÉ BEZ OMIETKY
- POZN.2** - DREVENÉ PRVKY UKOTVENÉ ALIBO PŘECHÁZAJÚCE MURIVOM OBAUÍT LEPENKOU A 400H
- POZN.3** - NAVRHOVANÚ VODOROVNÚ HYDROIZOLÁCIU NATAVIŤ NA ZVISLÚ
- POZN.4** - VYBĚRAŤ V NOSNOM MURIVE OTVOR š. 0,80 m, v. 0,75+0,25 m PRE NAVRH. OKNO VR. PŘEKLAĐOV
- BURANIE OTVOROV V NOSNOM MURIVE PŘEVIESŤ AŽ PO PODCHYTENÍ NADPRAZIA NOVÝCH OTVOROV
- V PŘÍPADE ZISTENIA AKÝCHKOLIEK ROZDIELOV OD PŘEDPOKLADANÝCH KONŠTRUKCIÍ UVAŽOVANÝCH
- V PROJEKTE ODHALENÝCH PŘI BURACÍCH PRACACH, JE POTŘEBNÉ KONTAKTOVAŤ PROJEKTANTA
- POZN.5** - VYSEKANIE KAPS V NOSNOM MURIVE PRE ULOŽENIE DREVENÝCH STORNIC
- DŠ - DILATAČNÁ SPÁRA Z POLYSTYRENU HR. 10 MM

±0,000 - ÚROVEŇ JESTVUJÚCEJ PODLAHY



VÝPIS NAVRHOVANÝCH VÝPLŇÍ OTVOROV

- a** - OKNO PLASTOVÉ, JEDNOKR. OTV-SKL., - 800x750 MM - 4 KS
- b** - OKNO PLASTOVÉ, JEDNOKR. OTV-SKL., - 1500x1500 MM - 2 KS
- 1** - PLASTOVÉ DVĚRE EXTERÉROVE PĽNÉ S PŘESKLENÝM NADSVETLÍKOM, JEDNOKR., 1000x2440 MM - 3KS (2L IP)
- 2** - DVĚRE VNITROJNE, FÓLIOVANE, PĽNÉ, JEDNOKR(DL., 600x1970 MM, OSADENÉ V OCEĽOVEJ ZÁRUBNI - 3KS (3I)

VÝPIS REZIVA:

- 1** - DREVENÉ STORPNICE 100/160 MM, DF. 1 KS = 4,70 M, 8 KS, CEJKOM = 0,602 M3
- 2** - DREVENÉ STORPNICE 100/160 MM, DF. 1 KS = 4,00 M, 6 KS, CEJKOM = 0,384 M3

VÝKAZ SAMONOSNÝCH PŘEKLAĐOV PORFIX

- SNP1 - PORFIX - SAMONOSNÝ PŘEKLAĐ : 100/250-1000 ... 2 ks
- SNP2 - PORFIX - SAMONOSNÝ PŘEKLAĐ : 125/250-1000 ... 1 ks

PŘEKLAĐY OSADÍŤ NAD DVĚRNÝMI OTVORMI V PŘEČKACH S ULOŽENÍM min. 125 MM

VÝKAZ NOSNÝCH PŘEKLAĐOV PORFIX

- KP1 - PORFIX - NOSNÝ PŘEKLAĐ KP : 125/250-1500 ... 6 ks
- PŘEKLAĐY OSADÍŤ NAD OTVORMI V MURIVE S ULOŽENÍM min. 125 MM

VYPRACOVAL : Bc. PAVOL FURDA		AUTOR NAVRHU ING. JÁN STAŠ		ČÍSLO KÓPIE 7a	
ZODPOVEDNÝ PROJEKTANT ING. JÁN STAŠ		PROJEKTANT STAVBY ING. JÁN STAŠ		STUPEŇ : PROJEKT PRE STAV. POVLONE	
		MIESTO STAVBY INVESTOR NÁZOV STAVBY		FORMÁT DÁTUM MIERKA	
		ZEMPLÍNSKE JASTRABIE OBEC ZEMPLÍNSKE JASTRABIE REKONŠTRUKCIA A MODERNIZÁCIA ŠATNE ŠPORTOVÉHO KLUBU		4 x A4 09/2013 1:100	
		OBJEKT OBSAH ČASŤ		ČÍSLO ZÁKAZY KLASIFIKÁCIA STAVBY 1 2 7 4 ČÍSLO VÝKRESU 105	
0126A**1					

GENERÁLNY PROJEKTANT:

A

APRO s r.o.
Kukučínova 2596/4
075 01 TĚŘEBŮV
tel.: 056/672 47 51
www.apro.sk
e-mail: apro@aprosk.com

PARCELA ČÍSLO 754/10, 754/1

